



Eggstätt Hemhofer Seenplatte

Erleben und erhalten Sie eine einzigartige Landschaft!



Gefleckte Smaraglibelle



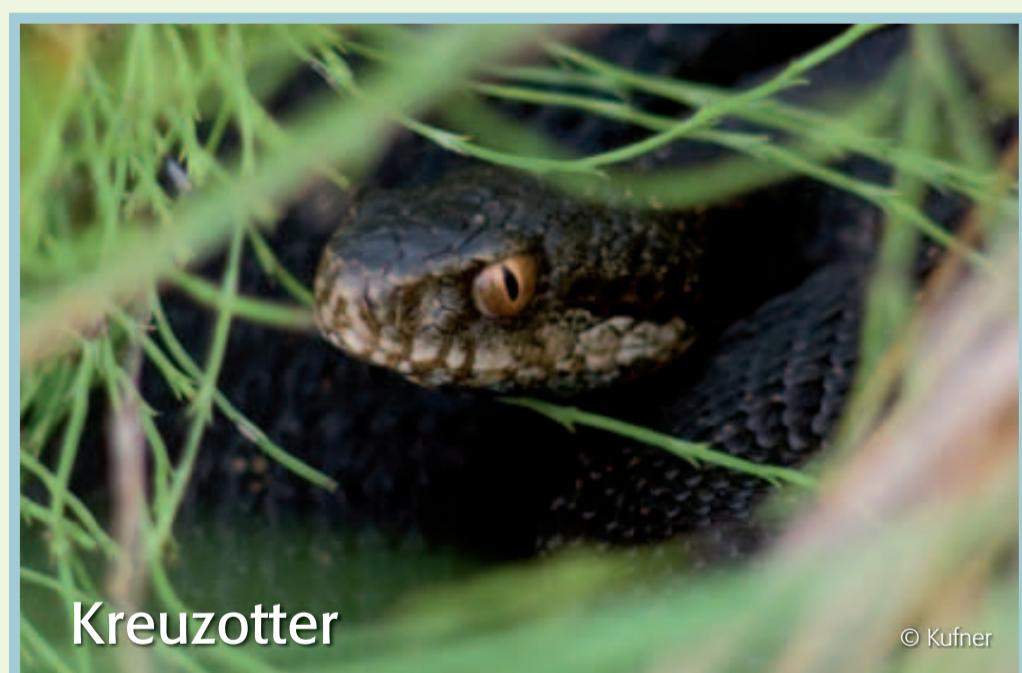
Mooresee mit Schwingrasen



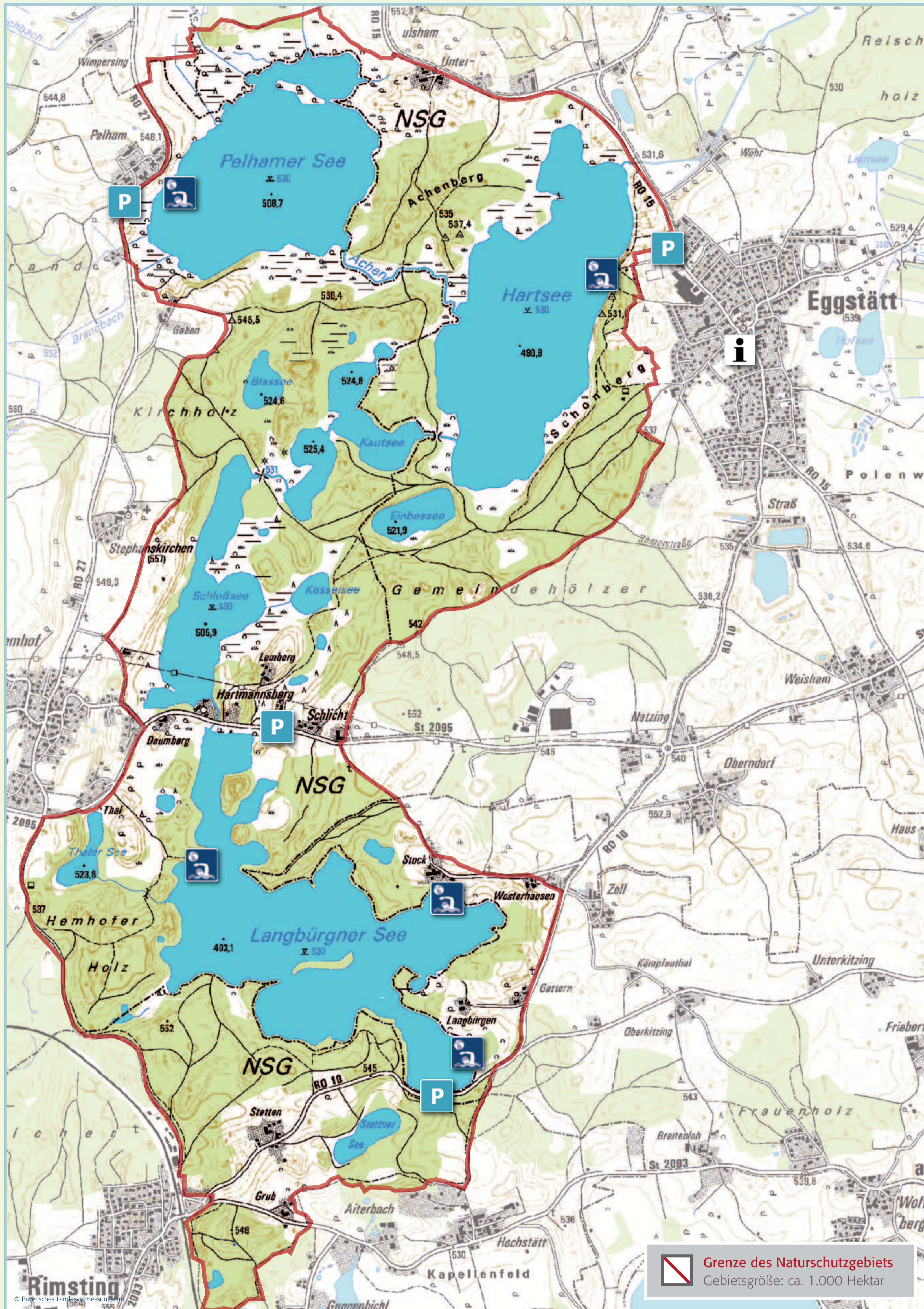
Argusbläuling



Weiße Seerose



Kreuzotter



 Grenze des Naturschutzgebietes
Gebietsgröße: ca. 1.000 Hektar

Liebe Besucher, Sie betreten einen ganz besonderen Landschaftsraum. Bitte nehmen Sie Rücksicht auf Pflanzen und Tiere und tragen Sie aktiv dazu bei, diesen wertvollen Schatz im „BayernNetz Natur“ zu bewahren!



Bitte auf den Wegen bleiben



Hunde bitte an die Leine nehmen



Keine Abfälle wegwerfen



Tiere nicht beunruhigen



Nur an ausgewiesenen Badestellen baden



Geschützte Pflanzen bitte nicht pflücken



Kein Feuer machen

Die Eggstätt Hemhofer Seenplatte gehört zu den ältesten Naturschutzgebieten Bayerns. Im Jahr 2009 feierte es bereits seinen 70. Geburtstag!

... geschaffen von den Gletschern der Eiszeit

... geprägt von Seen, Sümpfen und Mooren

... gepflegt von Menschenhand

Neben den Seener Seen und den Osterseen gehört die Eggstätt Hemhofer Seenplatte zu den herausragenden „Eiszerfallandschaften“ in Bayern. Ein vielfältiges, von den Gletschern der Eiszeit modelliertes Oberflächenrelief mit zahlreichen Moränenhügeln, Toteislöchern und malerisch darin eingebetteten Seen charakterisiert diesen einzigartigen Landschaftsraum.

Das Schutzgebiet beinhaltet ein Mosaik hochwertiger Lebensräume und ist ein Paradies für seltene Vogelarten, Amphibien und Insekten:

Seen mit offenen Wasserflächen, Schwimmblatt- und Verlandungszonen, Schwingrasen, Tümpel, Bäche und Auen, Moore und lichte Laubwälder prägen das Landschaftsbild.

In den Kernbereichen zeigt das Naturschutzgebiet sein ursprüngliches Gesicht wie vor mehreren Tausend Jahren. Dort findet sich ein außergewöhnlicher Artenreichtum.

Weitere Informationen: www.eiszeitseen.de



Schutzgebietsausweisung per Verordnung durch die Regierung von Oberbayern am 14. Juni 1939